

A-1800

• **COMPUESTO POR: MÓDULO ÚNICO QUE COMPRENDE LAVADO Y ACLARADO 3 TIEMPOS, AVANCE CESTOS ACCIONADO POR MOTORREDUCTOR CON LIMITADOR DE PAR MECÁNICO. DISPOSITIVOS OPCIONALES APPLICABLES: SECADO Y/O CONDENSADOR DE VAPORES, MESAS DE ENTRADA Y/O SALIDA...**

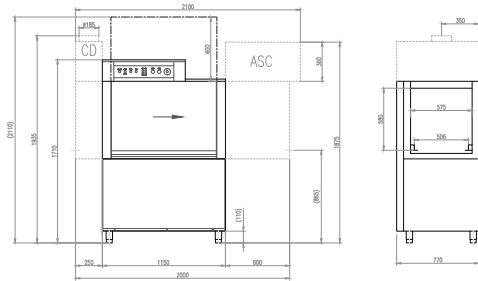
• **COMPOSED OF: ONE ONLY UNIT INCLUDING WASH AND RINSE GEARMOTOR-OPERATED 3-SPEED RACK, ADVANCEMENT WITH MECHANICAL TORQUE LIMITING DEVICE. APPLICABLE OPTIONALS: HOT AIR BLOWER AND/OR STEAM CONDENSING UNIT, ENTRY AND/OR EXIT TABLES.**

• **COMPOSÉ DE : MODULE UNIQUE COMPRENANT LAVAGE ET RINÇAGE 3 VITESSE, AVANCEMENT PANIERS COMMANDÉ PAR UN MOTORÉDUCTEUR AVEC LIMITEUR DE COUPLE MÉCANIQUE. OPTIONS POSSIBLES : SÉCHOIR ET/OU CONDENSATEUR DE VAPEUR, TABLES D'ENTRÉE ET/OU DE SORTIE.**

• **BESTEH AUS: EINZELMODUL WASCHEN + SPÜLEN . 3 TRANSPORT GESCHWINDIGKEIT.DER KORBTRANSPORT ERFOLGTE DURCH EIN UNTERSETZUNGSGETRIEBE MIT MECHANISCHEM ANTRIEBSDREHMOMENTBEGRENZER. EXTRAS : TROCKNER UND/ODER DAMPKONDENSATOR EINGANGS - UND / ODER AUSGANGSTICHE.**

• **CONSTITUÍDO POR: MÓDULO ÚNICO QUE INCLUI LAVAGEM E ENXAGUADA. 3 VELOCIDADE, AVANÇO DOS CESTOS COMANDADO POR REDUTOR DE MOTOR COM LIMITADOR DE PAR MECÂNICO. OPCIONAIS APLICÁVEIS: ENXUGAMENTO E/OU CONDENSACÃO DE VAPORES, MESAS DE ENTRADA E/OU SAÍDA.**

• **MODULO UNICO COMPRENDE LAVAGGIO E RISCIACQUO. 3 VELOCITA AVANZAMENTO CESTI COMANDATA DA MOTORIDUTTORE CON LIMITATORE DI COPPIA MECCANICO. OPTIONAL APPLICABILI: ASCIUGATURA E/O CONDENSAPVAPORI, TAVOLI INGRESSO E/O USCITA.**



■ NIKROM A-1800SC ■

(*Producción teórica con un agua de alimentación a 50°C), Approximate with feeding water at 50°C, Approximativement avec une eau d'alimentation de 50°C, Ungefähr mit einem Speisewasser bei 50°C, Indicativo con acqua di alimentazione 50°C



DADOS TÉCNICOS- TECHNICAL DATA DONNEES TECHNIQUES - TECHNISCHE DATEN DATOS TÉCNICOS - DATI TECNICI		A-1800	A-1800 C	A-1800S	A-1800SC
Alimentazione - Power supply - Voltage - Anschlussspannung - Alimentación - Alimentação		400 V3N ~ 50 Hz			
Cestelli/ora - Racks/hour - Paniers/heure Körbe/Stunde - Cestos/hora - Cestos/hora		70 - 90 - 100			
Piatti/h - Plates/h - Assiettes/h - Teller/St - Platos/h - Pratos/h		1260 - 1620 - 1800			
Prelavaggio - Pre-washing - Prélavage - Vorwaschen - Prelavado - Pre-lavagem		Pompa - Pump - Pompe - Pumpe - Bomba - Bomba kw			
Portata pompa - Pump capacity - Débit pompe - Pumpe Fördermenge - Capacidad bomba - Capacidade bomba		lt/min			
Vasca - Tank - Cuve - Tank - Cuba - Cuba		lt			
Lavaggio - Washing - Lavage - Hauptwaschen - Lavado - Lavagem		Pompa - Pump - Pompe - Pumpe - Bomba - Bomba kw			
Portata pompa - Pump capacity - Débit pompe Pumpe Fördermenge - Capacidad bomba - Capacidade bomba		lt/min			
Vasca - Tank - Cuve - Tank - Cuba - Cuba		lt			
Resistenza - Heating element - Résistance - Heizkörper - Resistencia - Resistencia		kw			
Prerisciacquo - Pre-rinse - Pre-rinçage - Vorspülen - Pre aclarado - Pre-enxaguamento		Vasca - Tank - Cuve - Tank - Cuba - Cuba lt			
Pompa - Pump - Pompe - Pumpe - Bomba - Bomba		kw			
Portata pompa - Pump capacity - Débit pompe - Pumpe Fördermenge - Capacidad bomba - Capacidade bomba		lt/min			
Risciacquo - Rinsing - Rinçage - Hauptspülen - Enjuague - Enxaguamento		Pressione in rete min - Minimum water pressure - Pression minimum du réseau - Mindestnetzdruck - Presión de red hidrica minima - Pressão minima da rede Durezza in °F - Water hardness in French degrees - Degré du TH de l'eau - Härte in F° - Durezza del agua en grados franceses - Durezza in °F Consumo - Consumption - Consumption Verbrauch - Consumo - Consumo			
		200 KPa (2 BAR)			
		7÷10			
		lt/h			
		~ 150			
		°C			
		~ 55 ~ 15 ~ 55 ~ 15			
		kw			
		9 12 9 12			
		lt			
		9			
Motore traino - Driving motor - Moteur traction - Antriebsmotor - Motor de tracción - Motor de tração		kw			
		0,15			
		Optional			
Asciugatura - Hot air blower - Séchoir - Lufttrockner - Secado - Secagem		Ventilatore - Fan - Ventilateur - Ventilador - Ventilador kw			
		0,55 0,55			
Portata - Capacity - Débit - Luftumlauf - Capacidad - Capacidad		m³/h			
		~ 1000 ~ 1000			
Resistenza - Heating element - Résistance - Heizkörper - Resistencia - Resistencia		kw			
		4,6 4,6			
Condensa vapori - Steam condensing unit - Condenseur de vapeur - Dampfkondensator - Condensador vapor - Condensador vapor		Aspiratore - Exhauster - Aspirateur - Absauger - Aspirator - Axaxator kw			
		0,06 0,06			
Portata - Capacity - Débit - Dampfumlauf - Capacidad - Capacidade		m³/h			
		~ 370 ~ 370			
Assorbimento totale - Total input - Absorption totale - Gesamtanschlusswert - Absorcion total - Absorcao total		Potenza Totale - Total power - Puissance totale - Gesamtleistung - Potencia total - Potência total			
		kw			
		19 22 24 27			
Peso Netto - Net weight - Poids net - Netto Gewicht - Peso neto - Peso Líquido		kg			
		~ 190 ~ 215 ~ 275 ~ 300			
Peso Lordo - Gross weight - Poids brut - Brutto Gewicht - Peso bruto - Peso bruto		kg			
		~ 260 ~ 285 ~ 325 ~ 350			
Dimensioni - Dimensions - Dimensions - Abmessungen - Dimensiones e - Dimensões		L			
		1150 1400 1750 1750			
		P			
		770 770 770 770			
		H			
		1710/2110 1193/2110 1193/2110 11932110			
Dimensioni imballo - Dimensions packaging - Dimensions de l'emballage - Verpackung Abmessungen - Dimensiones embalaje - Dimensões embalagem		L			
		1300 1860 1970 1970			
		P			
		940 940 940 940			
		H			
		1760 2200 2200 2200			

